



บันทึกข้อความ

งานบริหารธุรการและเลขานุการ	
กองกลาง สำนักงานมหาวิทยาลัย	
รับ 3999	เวลา 15.24
วันที่ 2 มิ.ย. 2563	

ส่วนงาน สำนักงานมหาวิทยาลัย กองกายภาพและสิ่งแวดล้อม โทร. ๓๒๔๒

ที่ อว ๖๙.๒.๖/๕๔๓

วันที่ ๒ มิถุนายน ๒๕๖๓

เรื่อง ขอฟิจารณาลงนามการเป็นเจ้าของหรือผู้ครอบครองแหล่งกำเนิดมลพิษ

เรียน อธิการบดี

กรมควบคุมมลพิษได้อาศัยอำนาจตามความในมาตรา ๘๐ แห่งพระราชบัญญัติส่งเสริมและรักษาคุณภาพสิ่งแวดล้อมแห่งชาติ พ.ศ. ๒๕๓๕ ออกกฎกระทรวงกำหนดหลักเกณฑ์วิธีการและแบบการจ้ดเก็บสถิติและข้อมูล การจัดทำบันทึกรายละเอียดและรายงานสรุปผลการทำงานของระบบบำบัดน้ำเสีย พ.ศ. ๒๕๕๕ โดยมีวัตถุประสงค์เพื่อให้เจ้าของหรือผู้ครอบครองแหล่งกำเนิดมลพิษจ้ดเก็บสถิติ ข้อมูล และรายงานผลการทำงานของระบบบำบัดน้ำเสียของตนเอง ซึ่งมหาวิทยาลัยแม่โจ้ จังหวัดเชียงใหม่ต้องรายงานผลการทำงานของระบบบำบัดน้ำเสียตามแบบ ทส.๒ ส่งให้เจ้าพนักงานท้องถิ่นภายในวันที่ ๑๕ ถัดไป เป็นประจำทุกเดือน ความละเอียดแจ้งแล้ว นั้น

กองกายภาพและสิ่งแวดล้อม สำนักงานมหาวิทยาลัย มีหน้าที่รับผิดชอบระบบผลิตน้ำประปา และระบบบำบัดน้ำเสียของมหาวิทยาลัย (เฉพาะบ้านเลขที่ ๖๓ หมู่ ๔ ตำบลหนองหาร อำเภอสันทราย จังหวัดเชียงใหม่) ได้ดำเนินการจัดทำรายงาน สรุปผลการทำงานของระบบบำบัดน้ำเสีย ตามแบบ ทส.๑ และ ทส.๒ ประจำเดือนพฤษภาคม ๒๕๖๓ (ตั้งแต่วันที่ ๑ ถึง ๓๑ พฤษภาคม ๒๕๖๓) เป็นที่เรียบร้อยแล้ว ดังนั้น จึงขอฟิจารณาลงนามการเป็นเจ้าของหรือผู้ครอบครองแหล่งกำเนิดมลพิษในแบบ ทส.๑ และ ทส.๒ ที่แนบมาพร้อมนี้แล้ว ทั้งนี้ เพื่อจะได้ดำเนินการจัดส่งรายงานให้กับเจ้าพนักงานท้องถิ่นก่อนวันที่ ๑๕ ของทุกเดือน ตามกฎกระทรวงฯ ต่อไป

จึงเรียนมาเพื่อโปรดพิจารณา

(นายประคอง ยอดหอม)

ผู้อำนวยการกองกายภาพและสิ่งแวดล้อม

ลงนามแล้ว

๗,

(ผู้ช่วยศาสตราจารย์ ดร.ณัฐฉา ดุษฎี)

รักษาการแทนรองอธิการบดี

๕ 2 มิ.ย. ๖๕๖๓

แบบบันทึกรายละเอียดของสถิติและข้อมูลซึ่งแสดงผลการทำงานของระบบบำบัดน้ำเสีย
ของแหล่งกำเนิดมลพิษ

แหล่งกำเนิดมลพิษ ตั้งอยู่เลขที่๖๓..... หมู่ที่๕..... ซอย

ถนนเชียงใหม่-พร้าว..... แขวง/ตำบลหนองหาร..... เขต/อำเภอสันทราย.....

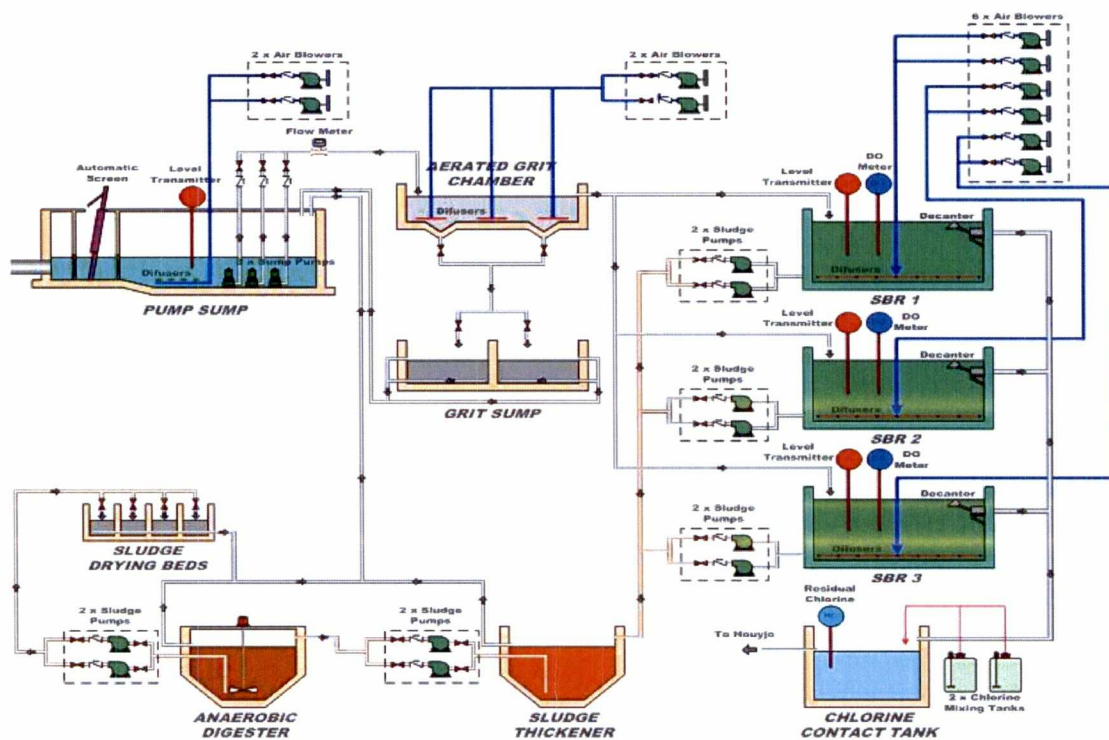
จังหวัดเชียงใหม่..... โทรศัพท์๐๕๓-๘๗๓-๐๐๐..... โทรสาร.....๐๕๓-๔๘๘-๘๖๒.....

มีมหาวิทยาลัยแม่โจ้..... เป็นเจ้าของหรือผู้ครอบครองแหล่งกำเนิดมลพิษ

ประกอบกิจการประเภท

ใบอนุญาตเลขที่ (ถ้ามี) ออกให้โดย หมดอายุ

ซึ่งมีแผนผังแสดงการทำงานของระบบบำบัดน้ำเสีย ดังนี้



ได้จัดเก็บสถิติและข้อมูลแสดงผลการทำงานของระบบบำบัดน้ำเสียปรากฏตามตาราง ดังนี้

วัน เดือน ปี	สถิติและข้อมูลที่ได้รับจากแหล่งกำเนิดมลพิษ														ลายมือชื่อ ผู้บันทึก	
	ปริมาณ การใช้ไฟฟ้า ของระบบ บำบัด น้ำเสีย (kWhr)	ปริมาณ น้ำใช้ ในทุก กิจกรรม ของ แหล่งกำเนิด มลพิษ (ลบ.ม.)	ปริมาณน้ำ เสียที่เข้า ระบบ บำบัดน้ำ เสีย (ลบ.ม.)	การระบาย น้ำทิ้งจาก ระบบบำบัด น้ำเสีย (ระบาย/ ไม่ระบาย)	ปริมาณ สารเคมีหรือ สารสกัด ชีวภาพที่ใช้ (คลอรีน) (กิโลกรัม)	การทำงานของระบบบำบัดน้ำเสีย								ปริมาณ ตะกอน ส่วนเกิน ที่เกิดขึ้นจาก ระบบบำบัด น้ำเสียที่นำไป กำจัด (ลบ.ม.)		ปัญหา อุปสรรค และ แนวทาง แก้ไข
						ระบบบำบัด น้ำเสีย (ปกติ/ผิดปกติ)	เครื่องสูบน้ำ (ปกติ/ผิดปกติ)	เครื่องเติมอากาศ (ปกติ/ผิดปกติ)	เครื่องกวน/ ผสมน้ำเสีย (ปกติ/ผิดปกติ)	เครื่องกวน/ ผสมสารเคมี (ปกติ/ผิดปกติ)	เครื่องสูบ ตะกอน (ปกติ/ ผิดปกติ)	อื่น ๆ (ระบุ) (ปกติ/ ผิดปกติ)				
๑ พ.ค. ๖๓	๒๗๐	๒,๗๓๒.๐๐	๙๖๕.๐๐	ระบาย	๒๓.๙	ปกติ	ปกติ	ปกติ	ปกติ	ปกติ	ปกติ	-	-		พนมเทียน	
๒ พ.ค. ๖๓	๒๘๐	๒,๗๓๑.๐๐	๙๘๓.๐๐	ระบาย	๒๔.๓	ปกติ	ปกติ	ปกติ	ปกติ	ปกติ	ปกติ	-	-		พนมเทียน	
๓ พ.ค. ๖๓	๓๑๐	๒,๔๗๑.๐๐	๘๗๖.๐๐	ระบาย	๒๑.๗	ปกติ	ปกติ	ปกติ	ปกติ	ปกติ	ปกติ	-	-		พนมเทียน	
๔ พ.ค. ๖๓	๒๑๕	๒,๓๓๗.๐๐	๑๐๒๗.๐๐	ระบาย	๒๕.๔	ปกติ	ปกติ	ปกติ	ปกติ	ปกติ	ปกติ	-	-		พนมเทียน	
๕ พ.ค. ๖๓	๓๕๕	๒,๖๓๙.๐๐	๑๐๓๖.๐๐	ระบาย	๒๕.๖	ปกติ	ปกติ	ปกติ	ปกติ	ปกติ	ปกติ	-	-		พนมเทียน	
๖ พ.ค. ๖๓	๒๓๕	๒,๙๓๙.๐๐	๙๖๔.๐๐	ระบาย	๒๓.๘	ปกติ	ปกติ	ปกติ	ปกติ	ปกติ	ปกติ	-	-		พนมเทียน	
๗ พ.ค. ๖๓	๓๖๐	๒,๖๑๙.๐๐	๙๐๐.๐๐	ระบาย	๒๒.๓	ปกติ	ปกติ	ปกติ	ปกติ	ปกติ	ปกติ	-	-		พนมเทียน	
๘ พ.ค. ๖๓	๒๙๕	๓,๒๓๗.๐๐	๘๔๕.๐๐	ระบาย	๒๐.๙	ปกติ	ปกติ	ปกติ	ปกติ	ปกติ	ปกติ	-	-		พนมเทียน	
๙ พ.ค. ๖๓	๓๒๕	๒,๘๓๓.๐๐	๘๔๖.๐๐	ระบาย	๒๐.๙	ปกติ	ปกติ	ปกติ	ปกติ	ปกติ	ปกติ	-	-		พนมเทียน	
๑๐ พ.ค. ๖๓	๓๑๕	๒,๓๘๒.๐๐	๘๓๒.๐๐	ระบาย	๒๐.๖	ปกติ	ปกติ	ปกติ	ปกติ	ปกติ	ปกติ	-	-		พนมเทียน	
๑๑ พ.ค. ๖๓	๑๖๐	๒,๕๖๑.๐๐	๙๓๗.๐๐	ระบาย	๒๓.๒	ปกติ	ปกติ	ปกติ	ปกติ	ปกติ	ปกติ	-	-		พนมเทียน	
๑๒ พ.ค. ๖๓	๓๔๕	๒,๘๓๕.๐๐	๙๙๘.๐๐	ระบาย	๒๔.๗	ปกติ	ปกติ	ปกติ	ปกติ	ปกติ	ปกติ	-	-		พนมเทียน	
๑๓ พ.ค. ๖๓	๓๑๕	๓,๒๗๓.๐๐	๘๙๖.๐๐	ระบาย	๒๒.๒	ปกติ	ปกติ	ปกติ	ปกติ	ปกติ	ปกติ	-	-		พนมเทียน	
๑๔ พ.ค. ๖๓	๓๑๐	๓,๐๙๒.๐๐	๘๗๔.๐๐	ระบาย	๒๑.๖	ปกติ	ปกติ	ปกติ	ปกติ	ปกติ	ปกติ	-	-		พนมเทียน	
๑๕ พ.ค. ๖๓	๓๖๕	๒,๙๘๑.๐๐	๙๖๓.๐๐	ระบาย	๒๓.๘	ปกติ	ปกติ	ปกติ	ปกติ	ปกติ	ปกติ	-	-		พนมเทียน	
๑๖ พ.ค. ๖๓	๒๑๐	๒,๙๘๒.๐๐	๑๐๒๓.๐๐	ระบาย	๒๕.๓	ปกติ	ปกติ	ปกติ	ปกติ	ปกติ	ปกติ	-	-		พนมเทียน	

วัน เดือน ปี	สถิติและข้อมูลที่เกิดขึ้นจากแหล่งกำเนิดมลพิษ														ลายมือชื่อ ผู้บันทึก	
	ปริมาณ การใช้ไฟฟ้า ของระบบ บำบัด น้ำเสีย (kWhr)	ปริมาณ น้ำใช้ ในทุกกิจกรรม ของ แหล่งกำเนิด มลพิษ (ลบ.ม.)	ปริมาณน้ำ เสียที่เข้า ระบบบำบัด น้ำเสีย (ลบ.ม.)	การ ระบาย น้ำทิ้งจาก ระบบ บำบัดน้ำ เสีย (ระบาย/ ไม่ระบาย)	ปริมาณ สารเคมีหรือ สารสกัด ชีวภาพที่ใช้ (คลอรีน) (กิโลกรัม)	การทำงานของระบบบำบัดน้ำเสีย								ปริมาณตะกอน ส่วนเกิน ที่เกิดขึ้นจาก ระบบบำบัด น้ำเสียที่นำไป กำจัด (ลบ.ม.)		ปัญหา อุปสรรค และ แนวทาง แก้ไข
						ระบบบำบัด น้ำเสีย (ปกติ/ผิดปกติ)	เครื่องสูบน้ำ (ปกติ/ผิดปกติ)	เครื่องเติมอากาศ (ปกติ/ผิดปกติ)	เครื่องกวน/ ผสมน้ำเสีย (ปกติ/ผิดปกติ)	เครื่องกวน/ ผสมสารเคมี (ปกติ/ผิดปกติ)	เครื่องสูบ ตะกอน (ปกติ/ ผิดปกติ)	อื่น ๆ (ระบุ) (ปกติ/ ผิดปกติ)				
๑๗ พ.ค. ๖๓	๓๒๐	๒,๔๘๗.๐๐	๘๙๖.๐๐	ระบาย	๒๒.๒	ปกติ	ปกติ	ปกติ	ปกติ	ปกติ	ปกติ	-	-	พนมเทียน		
๑๘ พ.ค. ๖๓	๓๓๕	๒,๕๑๔.๐๐	๗๔๒.๐๐	ระบาย	๑๘.๔	ปกติ	ปกติ	ปกติ	ปกติ	ปกติ	ปกติ	-	-	พนมเทียน		
๑๙ พ.ค. ๖๓	๓๕๐	๒,๗๘๓.๐๐	๑๐๓๖.๐๐	ระบาย	๒๕.๖	ปกติ	ปกติ	ปกติ	ปกติ	ปกติ	ปกติ	-	-	พนมเทียน		
๒๐ พ.ค. ๖๓	๒๙๕	๒,๖๕๑.๐๐	๘๑๔.๐๐	ระบาย	๒๐.๑	ปกติ	ปกติ	ปกติ	ปกติ	ปกติ	ปกติ	-	-	พนมเทียน		
๒๑ พ.ค. ๖๓	๓๒๕	๒,๗๔๘.๐๐	๘๒๕.๐๐	ระบาย	๒๐.๔	ปกติ	ปกติ	ปกติ	ปกติ	ปกติ	ปกติ	-	-	พนมเทียน		
๒๒ พ.ค. ๖๓	๓๓๕	๑,๖๑๔.๐๐	๘๔๗.๐๐	ระบาย	๒๐.๙	ปกติ	ปกติ	ปกติ	ปกติ	ปกติ	ปกติ	-	-	พนมเทียน		
๒๓ พ.ค. ๖๓	๓๓๐	๑,๖๑๔.๐๐	๙๖๓.๐๐	ระบาย	๒๓.๘	ปกติ	ปกติ	ปกติ	ปกติ	ปกติ	ปกติ	-	-	พนมเทียน		
๒๔ พ.ค. ๖๓	๑๖๐	๒,๐๕๘.๐๐	๙๙๘.๐๐	ระบาย	๒๔.๗	ปกติ	ปกติ	ปกติ	ปกติ	ปกติ	ปกติ	-	-	พนมเทียน		
๒๕ พ.ค. ๖๓	๓๒๕	๑,๗๗๔.๐๐	๙๑๔.๐๐	ระบาย	๒๒.๖	ปกติ	ปกติ	ปกติ	ปกติ	ปกติ	ปกติ	-	-	พนมเทียน		
๒๖ พ.ค. ๖๓	๓๑๐	๓,๑๑๕.๐๐	๘๗๓.๐๐	ระบาย	๒๑.๖	ปกติ	ปกติ	ปกติ	ปกติ	ปกติ	ปกติ	-	-	พนมเทียน		
๒๗ พ.ค. ๖๓	๓๒๕	๓,๑๐๔.๐๐	๘๑๒.๐๐	ระบาย	๒๐.๑	ปกติ	ปกติ	ปกติ	ปกติ	ปกติ	ปกติ	-	-	พนมเทียน		
๒๘ พ.ค. ๖๓	๓๓๕	๓,๑๔๖.๐๐	๘๗๔.๐๐	ระบาย	๒๑.๖	ปกติ	ปกติ	ปกติ	ปกติ	ปกติ	ปกติ	-	-	พนมเทียน		
๒๙ พ.ค. ๖๓	๒๙๕	๒,๖๐๕.๐๐	๗๙๖.๐๐	ระบาย	๑๙.๗	ปกติ	ปกติ	ปกติ	ปกติ	ปกติ	ปกติ	-	-	พนมเทียน		
๓๐ พ.ค. ๖๓	๒๕๐	๒,๘๙๖.๐๐	๗๕๔.๐๐	ระบาย	๑๘.๖	ปกติ	ปกติ	ปกติ	ปกติ	ปกติ	ปกติ	-	-	พนมเทียน		
๓๑ พ.ค. ๖๓	๒๕๐	๒,๐๑๔.๐๐	๖๓๓.๐๐	ระบาย	๑๕.๗	ปกติ	ปกติ	ปกติ	ปกติ	ปกติ	ปกติ	-	-	พนมเทียน		
รวม	๙๒๐๕.๐๐	๘๑๗๔๗.๐๐	๒๗๗๔๒.๗๐	ระบาย	๖๘๖.๑	ปกติ	ปกติ	ปกติ	ปกติ	ปกติ	ปกติ	-	-	พนมเทียน		

หมายเหตุ ๑. ให้กรอกสถิติและข้อมูลเฉพาะในกรณีที่มีสถิติและข้อมูลนั้น ๆ ในแต่ละวัน

๒. ในกรณีระบบบำบัดน้ำเสียที่มีการติดตั้งเครื่องตรวจวัดคุณภาพน้ำทิ้งแบบอัตโนมัติ ให้แนบผลการตรวจวัดคุณภาพน้ำทิ้งทุกวันแยกตามพารามิเตอร์ที่ตรวจวัด และทำการสรุปผลเป็นสถิติและข้อมูลรายเดือน

ขอรับรองว่าการบันทึกสถิติและข้อมูลตามตารางข้างต้นถูกต้องทุกประการ

M)

..... เจ้าของหรือผู้ครอบครองแหล่งกำเนิดมลพิษ

(ผู้ช่วยศาสตราจารย์ ดร.ณัฐวุฒิ ดุษฎี)

รักษาการแทนรองอธิการบดี ปฏิบัติการแทน

อธิการบดีมหาวิทยาลัยแม่โจ้

..... ผู้ควบคุมระบบบำบัดน้ำเสีย

(.....)

ใบอนุญาตเลขที่ หหมดอายุ

ออกให้โดย

..... ผู้รับจ้างให้บริการบำบัดน้ำเสีย

(.....)

ใบอนุญาตเลขที่ หหมดอายุ

ออกให้โดย